

# CORFEX® - Standardprogramm



## Querriegel

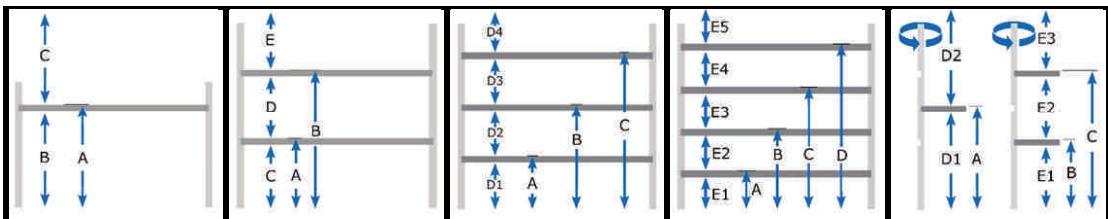


<b>Querschnitt</b>	<b>80 x 80</b>	<b>80 x 100</b>	<b>75 x 80</b>	<b>75 x 100</b>
<b>Material</b>	IPPC-Massivholz	IPPC-Massivholz	LVL-Non Wood	LVL-Non Wood
<b>Artikel-Nr.</b>	CFQ.80.80	CFQ.80.100	CFQ.75.80.NW	CFQ.75.100.NW
<b>Tragkraft (dynamisch)</b>	150 kg	150-210 kg	150 kg*	150-210 kg*
<b>Gewicht ca.</b>	7 kg	8,5 kg	6,5 kg	8 kg

\*Die genauen Prüfwerte zur maximalen Belastbarkeit stehen derzeit noch aus. Solange kann mindestens von der Tragkraft der Massivholz-Querriegel ausgegangen werden.



## Stützen



<b>Funktion</b>	<b>1 Ebene</b>	<b>2 Ebenen</b>	<b>3 Ebenen/LaSi</b>	<b>Ladungssicherung</b>	<b>1/2 Ebenen</b>
<b>für Querriegel</b>	alle	alle	alle	75-80x80	75-80x80
<b>Artikel-Nr.</b>	CFS.80.100.1	CFS.80.100.2	CFS.80.100.3	CFS.80.80.4	CFS.80.80.1.2
<b>Belastbarkeit Tragkraft/Haltekraft</b>	max.	E1 max. E2 ≤ 150kg	E1 max. E2+E3 ≤ 150 kg	je Querriegel 500 daN	≤ 150 kg
<b>Gewicht ca.</b>	1,9 kg	2,3 kg	2,2 kg	2,1 kg	2,3 kg

Höhen und Zwischenmaße in mm

<b>A</b>	≈ 1230	≈ 820	≈ 600	≈ 415	≈ 1235
<b>B</b>	≈ 1130	≈ 1640	≈ 1220	≈ 900	≈ 815
<b>C</b>	≈ 1150	≈ 720-740	≈ 1840	≈ 1400	≈ 1630
<b>D / D1 - D4</b>	–	≈ 720-740	≈ 515	≈ 1880	≈ 1145
<b>E / E1 - E5</b>	–	≈ 720-740	–	≈ 335/500	≈ 730

Selbstverständlich fertigen wir für Sie auch Sonderausführungen und setzen dabei gerne Ihre individuellen Anforderung um!

Alle Maßangaben beziehen sich auf einen ISO-Container mit einer Innenhöhe von 2380 mm. (Standard TEU). Alle Maße, Höhen und Abstände können aufgrund von material- und fertigungsbedingten Toleranzen geringfügigen Abweichungen unterliegen. Irrtümer und Änderungen bleiben vorbehalten.

Alle Preise netto ab Werk excl. MwSt., zzgl. 2% Logistikkzuschlag und Verpackungs-/Versandkosten.

Mindestabnahme 40 Stück pro Stützentyp. Stand: 01.10.2019



# CORFEX® - Systemzubehör

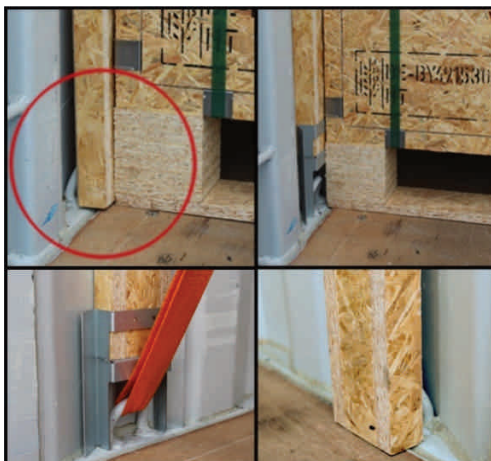


**CORFEX**  
CONTAINER-STAUSYSTEM

**UPLash**  
Stützenfuß

**Formschlüssig verladen & Lashpunkte nutzen!**

Bauhöhe	100 mm
Artikel-Nr.	CFZ.UL.100
Tragkraft	≈500 kg
Gewicht ca.	0,23 kg
Material	Stahlblech verz.



Der **UPLash** sorgt in Sicken mit Lashpunkten für Formschluss. Die um 10 cm gekürzte Stütze wird ohne Traglastverluste eingebaut und auch der Zurrpunkt bleibt verwendbar.



## Distanzstücke

zum Ausgleich von Überbreiten im Container von 10 bis 40 mm  
1 VPE = 10 Stück



Stärke	10 mm	15 mm	20 mm
Artikel-Nr.	CFZ.DSL.10	CFZ.DSL.15	CFZ.DSL.20
Material	OSB	OSB	OSB

## T-Verbinder

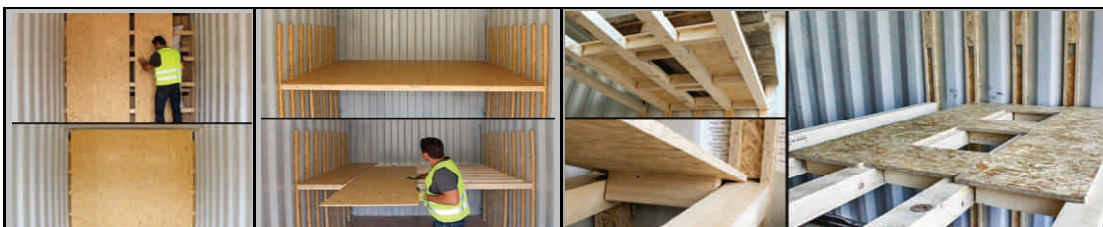
Koppeln von Rückhalte- und Anschlagssystemen zur Sicherung hoher Ladungsmassen (≥20 to.)  
1 VPE = 12 Stück



für Querriegel	75/80x80
Artikel-Nr.	CFZ.TV.3520
Material	OSB/Vollholz

## Platten + Stauhilfen

aus OSB III



Funktion	Trennwand	Trennboden			Einlegebrett 1	Einlegebrett 2
Bemerkung	4-teilig, Nut/Feder	4-teilig, Nut/Feder			zur Querverladung von 4-Wege-Paletten	
Art.Nr.	CFZ.TW.12	CFZ.TBH.12/15/18			CFZ.EB.1250	CFZ.EB.200
Maße in mm	2300 x 2365	2330 x 2500 (Länge optional teilbar 1200/1300)			1250 x 275 x 15	200 x 275 x 15
Gewicht in kg	≈ 26,0	≈ 40,0 (12mm)	≈ 48,0 (15mm)	≈ 57,0 (18mm)	≈ 4,0	≈ 1,0

Alle Preise netto ab Werk excl. MwSt., zzgl. 2% Logistkzuschlag und Verpackungs-/Versandkosten.  
Irrtümer und Änderungen bleiben vorbehalten. Originalprodukte können optisch vom Bild abweichen.  
Alle Maße können aufgrund von material- und fertigungsbedingten Toleranzen geringfügigen Abweichungen unterliegen. Stand: 01.10.2019

